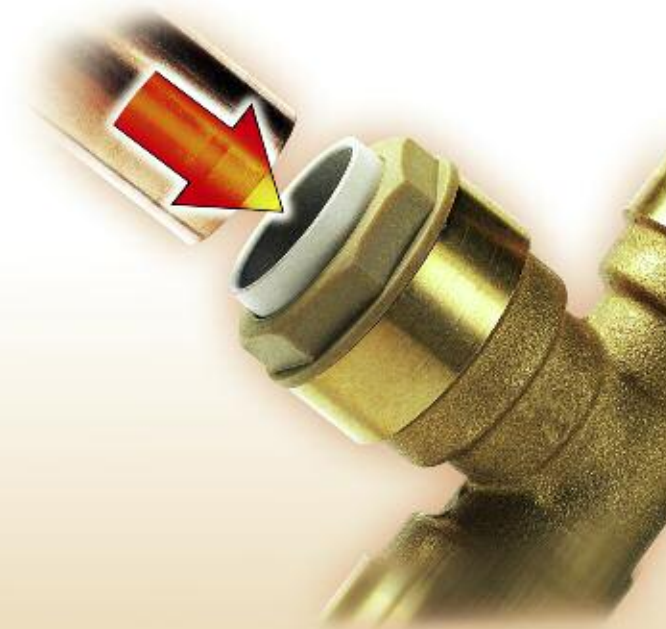


Installationssteckanschlüsse

aus Messing

Serie 02 000

12–28mm Schlauchdurchmesser
oder Kupferrohr
G/R $\frac{3}{8}$ "–1"



TECHNOSALES

Wir sind stolz darauf, Ihnen ein neues Produkt vorstellen zu können. Das Resultat einer konsequenten Weiterentwicklung und ständiger Forschung. In der Entwurfs- und Entwicklungsphase dieses Anschlusses konnten wir auf die Mitarbeit eines der führenden Hersteller von Kupferrohren zählen.

Unsere Anschlüsse eignen sich für alle Rohre die der Norm EN 1057 entsprechen und haben die **DVGW Zulassung**.



MATERIAL

①

Haltemutter

Polyamid, glasfaserverstärkt (GRIVORY® GV-5H) mit hoher Schlagzähigkeit u. Alterungsbeständigkeit. Die hohe Bruchfestigkeit bleibt auch bei sehr niedrigen Temperaturen (-30°C) nahezu unverändert. Ein weiteres Merkmal ist die hohe Belastbarkeit bei abrupten Temperaturwechslern.

②

Lösebuchse

Polyamid mit den o.g. Eigenschaften.

③

Zahnscheibe

Rostfreier Edelstahl AISI 301. Das Material zeichnet sich durch hohe Widerstandsfähigkeit, lange Lebensdauer und eine sehr gute Korrosionsbeständigkeit aus.

④

Distanzstück

Azetalarz (P.O.M.), mit sehr guten mechanischen Eigenschaften und hoher Alterungsbeständigkeit.

⑤

O-Ring

EPDM Peroxyd, bewährt für den Einsatz im Lebensmittelbereich nach strengsten internationalen Richtlinien. Der Werkstoff verfügt über eine lange Lebensdauer und sehr gute Widerstandsfähigkeit gegen hohe und niedrige Temperaturen. Der O-Ring wird, mit einem für den Lebensmittelbereich zugelassenen Schmierstoff aus Silikonöl und PTFE, behandelt. Hieraus resultieren hervorragende Gleit- und Schmiereigenschaften, die auch das Dichtverhalten weiter verbessern.

⑥

Körper

Messing mit Entzinkungsschutz (DZR) CW602N nach EN 12165. Der Werkstoff wurde nach der entsprechenden Norm wärmebehandelt, um die Korrosionsbeständigkeit zu optimieren.

Leichte und praktische Montage/Demontage

Die Installation der Anschlüsse ist einfach und sicher durchzuführen. Installationsfehler sind aufgrund der einfachen Montage praktisch ausgeschlossen. Die wesentliche Komponente des Anschlusses ist die Zahnscheibe (Art. 02 195) aus rostfreiem Stahl. Ihre Ausführung ist das Ergebnis einer entsprechenden Grundlagenstudie, ausführlichen Tests und Feldversuchen. Hierdurch ist eine dauerhafte Verbindung zwischen Rohr und Anschluss gesichert. Gleichzeitig wird, durch das Drücken auf die Lösebuchse mit einem entsprechenden Lösewerkzeug, ein schnelles Trennen ermöglicht. Das Rohr oder der Anschluss werden dabei nicht beschädigt.

Zuschneiden des Rohres

Zunächst muss das Rohr mit dem Rohrschneider (Art. 02 130) abgeschnitten werden. Der Gebrauch von Sägen ist nicht zulässig. Sollte das Rohrende verformt sein, muss das Rohr so weit gekürzt werden, bis das Ende bzw. die Oberfläche keine Defekte aufweist. Bei einem kunststoffummantelten Rohr muss das Isoliermaterial bis auf die für das Einfügen des Anschlusses erforderliche Länge entfernt werden.



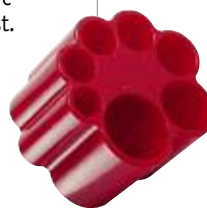
Entgraten

Der nächste Schritt besteht im Entgraten des Rohres. Das Rohr wird mit dem Entgrater (Art. 02 146) innen und außen entgratet, um eine Beschädigung der Dichtungen zu vermeiden.



Messen der Einstecktiefe

Jetzt muss das für die Verbindung vorbereitete Rohr in die Tiefenlehre (Art. 02 156) eingesteckt und am Rohr die erforderliche Einstecktiefe gekennzeichnet werden. Dadurch wird sichergestellt, dass bei der späteren Montage die korrekte Einstecktiefe des Rohres in den Anschluss und damit die Dichtigkeit des Systems gewährleistet ist.



Einstecken des Rohres

Den sauberen Anschluss bis zur Markierung auf das Rohr aufstecken.



Lösen der Verbindung

Das Lösen des Anschlusses erfolgt einfach, schnell und hat keine negativen Folgen für Rohr oder Anschluss. Beide können erneut verwendet werden, ohne das weitere Arbeiten erforderlich sind. Um das Rohr vom Anschluss zu lösen, wird mit dem Lösewerkzeug (Art. 02 121) auf den vorstehenden Teil der Lösebuchse gedrückt und das Rohr herausgezogen. Wichtig ist hierbei, dass die Lösebuchse tief genug eingedrückt wird, damit die Zahnscheibe ausreichend weit von der Rohroberfläche entfernt wird. Sollte das Rohr klemmen oder die Verbindung an einer für das Lösewerkzeug unzugänglichen Position platziert sein, kann alternativ die Haltemutter (Pos. 1; Seite 4) demontiert werden. Die Innenteile (Pos. 2-5) können dann mit dem Lösewerkzeug vom Rohr getrennt werden.



Maximale Betriebstemperaturen und Drücke

Kunststoffummanteltes Rohr

Max. Betriebstemperatur: 90°C

Max. Betriebsdruck: 25°C: 12 bar 80°C: 7 bar 90°C: 5 bar

Kupferrohr roh, teilgeglüht oder gegläht (EN 1057)

Max. Betriebsdruck: 25°C: 20 bar 80°C: 14 bar 90°C: 10 bar

Die Anschlussgewinde entsprechen dem ISO 7/1 Standard.

Serie 02 011

Gerader Aufschraubanschluss (IG)

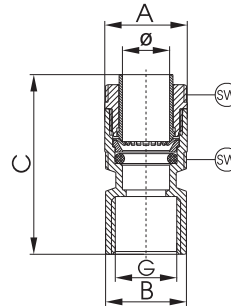


TECHNISCHE DATEN

- Geeignet für alle Sanitär-, Heizungs-, Trinkwasser- und Druckluftleitungen.
- Ideal für Warm-/Kaltwasser.
- Auch für die Installation im Fußboden- und Wandaufbau geeignet.
- Verfügbar in den Maßen von \varnothing 12 mm x 3/8" bis \varnothing 28 mm x 1"
- Gewindeanschluss: ISO 7/1.

MATERIAL

Körper: Messing CW602N, EN12165 mit Entzinkungsschutz (DZR), wärmebehandelt.
O-Ring: EPDM Peroxyd 70SH/A.
Distanzstück: Azetalharz (P.O.M.).
Zahnscheibe: rostfreier Stahl AISI 301.
Lösebuchse: Polyamid, mit Glasfaser (GRIVORY® GV-5H) verstärkt.
Haltemutter: Polyamid mit hoher Schlagzähigkeit, mit Glasfaser (GRIVORY® GV-5H) verstärkt.



Art.-Nr.	\varnothing x G	A	B	C	D	E	F	SW	Preis €
02 011 12 17	12 x 3/8	23,0	20,5	51,0				20	3,43
02 011 15 21	15 x 1/2	26,0	24,5	54,5				24	4,23
02 011 22 27	22 x 3/4	36,0	30,5	60,9				32	5,80
02 011 28 34	28 x 1	43,7	37,5	69,5				40	8,71

Serie 02 021

Gerader Einschraubanschluss (AG)

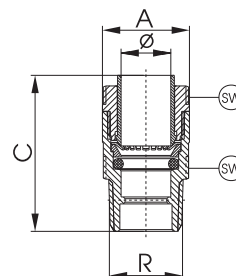


TECHNISCHE DATEN

- Geeignet für alle Sanitär-, Heizungs-, Trinkwasser- und Druckluftleitungen.
- Ideal für Warm-/Kaltwasser.
- Auch für die Installation im Fußboden- und Wandaufbau geeignet.
- Verfügbar in den Maßen von \varnothing 12 mm x 3/8" bis \varnothing 28 mm x 1"
- Gewindeanschluss: ISO 7/1.

MATERIAL

Körper: Messing CW602N, EN12165 mit Entzinkungsschutz (DZR), wärmebehandelt.
O-Ring: EPDM Peroxyd 70SH/A.
Distanzstück: Azetalharz (P.O.M.).
Zahnscheibe: rostfreier Stahl AISI 301.
Lösebuchse: Polyamid, mit Glasfaser (GRIVORY® GV-5H) verstärkt.
Haltemutter: Polyamid mit hoher Schlagzähigkeit, mit Glasfaser (GRIVORY® GV-5H) verstärkt.



Art.-Nr.	\varnothing x R	A	B	C	D	E	F	SW	Preis €
02 021 12 17	12 x 3/8	23,0		40,0				20	2,74
02 021 15 21	15 x 1/2	26,0		44,8				24	3,34
02 021 22 27	22 x 3/4	36,0		59,4				32	5,40
02 021 28 34	28 x 1	43,7		65,8				40	8,54

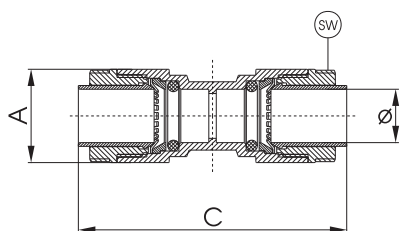
T-Anschluss

TECHNISCHE DATEN

- Geeignet für alle Sanitär-, Heizungs-, Trinkwasser- und Druckluftleitungen.
- Ideal für Warm-/Kaltwasser.
- Auch für die Installation im Fußboden- und Wandaufbau geeignet.
- Verfügbar in den Maßen von \varnothing 12 mm bis \varnothing 28 mm

MATERIAL

Körper: Messing CW602N, EN12165 mit Entzinkungsschutz (DZR), wärmebehandelt.
O-Ring: EPDM Peroxyd 70SH/A.
Distanzstück: Azetalharz (P.O.M.)
Zahnscheibe: rostfreier Stahl AISI 301.
Lösebuchse: Polyamid, mit Glasfaser (GRIVORY® GV-5H) verstärkt.
Haltemutter: Polyamid mit hoher Schlagzähigkeit, mit Glasfaser (GRIVORY® GV-5H) verstärkt.



Art.-Nr.	\varnothing x \varnothing	A	B	C	D	E	F	SW	Preis €
02 031 12 00	12 x 12	23,0		72,0				20	4,54
02 031 15 00	15 x 15	26,0		72,0				24	5,11
02 031 22 00	22 x 22	36,0		83,8				32	6,83
02 031 28 00	28 x 28	43,7		91,0				40	10,83

Serie 02 031



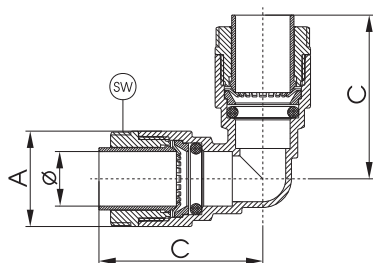
Winkelanschluss

TECHNISCHE DATEN

- Geeignet für alle Sanitär-, Heizungs-, Trinkwasser- und Druckluftleitungen.
- Ideal für Warm-/Kaltwasser.
- Auch für die Installation im Fußboden- und Wandaufbau geeignet.
- Verfügbar in den Maßen von \varnothing 12 mm bis \varnothing 28 mm.

MATERIAL

Körper: Messing CW602N, EN12165 mit Entzinkungsschutz (DZR), wärmebehandelt.
O-Ring: EPDM Peroxyd 70SH/A.
Distanzstück: Azetalharz (P.O.M.)
Zahnscheibe: rostfreier Stahl AISI 301.
Lösebuchse: Polyamid, mit Glasfaser (GRIVORY® GV-5H) verstärkt.
Haltemutter: Polyamid mit hoher Schlagzähigkeit, mit Glasfaser (GRIVORY® GV-5H) verstärkt.



Art.-Nr.	\varnothing x \varnothing	A	B	C	D	E	F	SW	Preis €
02 091 12 00	12 x 12	23,0		42,0				20	4,86
02 091 15 00	15 x 15	26,0		43,4				24	5,74
02 091 22 00	22 x 22	36,0		52,9				32	9,31
02 091 28 00	28 x 28	43,7		59,5				40	14,26

Serie 02 091



Serie 02 051

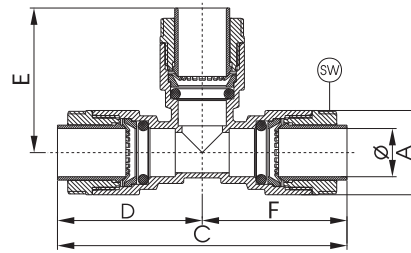
T-Anschluss

TECHNISCHE DATEN

- Geeignet für alle Sanitär-, Heizungs-, Trinkwasser- und Druckluftleitungen.
- Ideal für Warm-/Kaltwasser.
- Auch für die Installation im Fußboden- und Wandaufbau geeignet.
- Verfügbar in den Maßen von \varnothing 12 mm bis \varnothing 28 mm.

MATERIAL

Körper: Messing CW602N, EN12165 mit Entzinkungsschutz (DZR), wärmebehandelt.
O-Ring: EPDM Peroxyd 70SH/A.
Distanzstück: Azetalharz (P.O.M.).
Zahnscheibe: rostfreier Stahl AISI 301.
Lösebuchse: Polyamid, mit Glasfaser (GRIVORY® GV-5H) verstärkt.
Haltemutter: Polyamid mit hoher Schlagzähigkeit, mit Glasfaser (GRIVORY® GV-5H) verstärkt.



Art.-Nr.	\varnothing x \varnothing x \varnothing	A	B	C	D	E	F	SW	Preis €
02 051 12 00	12 x 12 x 12	23,0		84,0	42,0	42,0	42,0	20	6,77
02 051 15 00	15 x 15 x 15	26,0		86,8	43,4	43,4	43,4	24	7,77
02 051 22 00	22 x 22 x 22	36,0		105,8	52,9	52,9	52,9	32	12,77
02 051 28 00	28 x 28 x 28	43,7		119,0	59,5	59,5	59,5	40	18,11

Serie 02 061

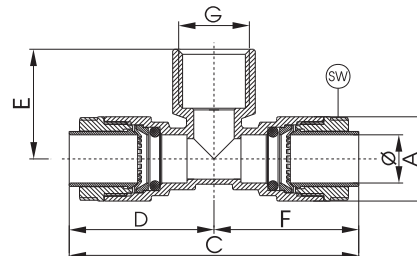
T-Aufschraubanschluss (IG)

TECHNISCHE DATEN

- Geeignet für alle Sanitär-, Heizungs-, Trinkwasser- und Druckluftleitungen.
- Ideal für Warm-/Kaltwasser.
- Auch für die Installation im Fußboden- und Wandaufbau geeignet.
- Verfügbar in den Maßen von \varnothing 12 mm x 3/8" bis \varnothing 28 mm x 1".
- Gewindeanschluss: ISO 7/1.

MATERIAL

Körper: Messing CW602N, EN12165 mit Entzinkungsschutz (DZR), wärmebehandelt.
O-Ring: EPDM Peroxyd 70SH/A.
Distanzstück: Azetalharz (P.O.M.).
Zahnscheibe: rostfreier Stahl AISI 301.
Lösebuchse: Polyamid, mit Glasfaser (GRIVORY® GV-5H) verstärkt.
Haltemutter: Polyamid mit hoher Schlagzähigkeit, mit Glasfaser (GRIVORY® GV-5H) verstärkt.



Art.-Nr.	\varnothing x G	A	B	C	D	E	F	SW	Preis €
02 061 12 17	12 x 3/8	23,0		84,0	42,0	28,5	42,0	20	5,63
02 061 15 21	15 x 1/2	26,0		86,8	43,4	33,0	43,4	24	6,91
02 061 22 27	22 x 3/4	36,0		105,8	52,9	40,0	52,9	32	10,91
02 061 28 34	28 x 1	43,7		119,0	59,5	47,2	59,5	40	15,86

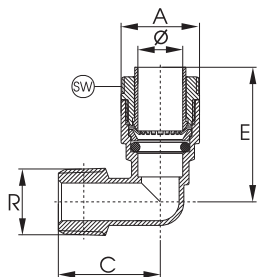
Winkeleinschraubanschluss (AG)

TECHNISCHE DATEN

- Geeignet für alle Sanitär-, Heizungs-, Trinkwasser- und Druckluftleitungen.
- Ideal für Warm-/Kaltwasser.
- Auch für die Installation im Fußboden- und Wandaufbau geeignet.
- Verfügbar in den Maßen von $\varnothing 12 \text{ mm} \times 3/8''$ bis $\varnothing 28 \text{ mm} \times 1''$.
- Gewindeanschluss: ISO 7/1.

MATERIAL

Körper: Messing CW602N, EN12165 mit Entzinkungsschutz (DZR), wärmebehandelt.
O-Ring: EPDM Peroxyd 70SH/A.
Distanzstück: Azetalharz (P.O.M.).
Zahnscheibe: rostfreier Stahl AISI 301.
Lösebuchse: Polyamid, mit Glasfaser (GRIVORY® GV-5H) verstärkt.
Haltemutter: Polyamid mit hoher Schlagzähigkeit, mit Glasfaser (GRIVORY® GV-5H) verstärkt.



Art.-Nr.	$\varnothing \times R$	A	B	C	D	E	F	SW	Preis €
02 071 12 17	12 x 3/8	23,0		28,0		42,0		20	3,74
02 071 15 21	15 x 1/2	26,0		33,0		43,4		24	4,57
02 071 22 27	22 x 3/4	36,0		40,0		52,9		32	7,34
02 071 28 34	28 x 1	43,7		45,9		59,5		40	11,14

Serie 02 071



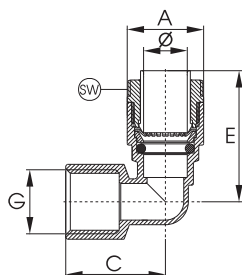
Winkelaufschraubanschluss (IG)

TECHNISCHE DATEN

- Geeignet für alle Sanitär-, Heizungs-, Trinkwasser- und Druckluftleitungen.
- Ideal für Warm-/Kaltwasser.
- Auch für die Installation im Fußboden- und Wandaufbau geeignet.
- Verfügbar in den Maßen von $\varnothing 12 \text{ mm} \times 3/8''$ bis $\varnothing 28 \text{ mm} \times 1''$.
- Gewindeanschluss: ISO 7/1.

MATERIAL

Körper: Messing CW602N, EN12165 mit Entzinkungsschutz (DZR), wärmebehandelt.
O-Ring: EPDM Peroxyd 70SH/A.
Distanzstück: Azetalharz (P.O.M.).
Zahnscheibe: rostfreier Stahl AISI 301.
Lösebuchse: Polyamid, mit Glasfaser (GRIVORY® GV-5H) verstärkt.
Haltemutter: Polyamid mit hoher Schlagzähigkeit, mit Glasfaser (GRIVORY® GV-5H) verstärkt.



Art.-Nr.	$\varnothing \times G$	A	B	C	D	E	F	SW	Preis €
02 081 12 17	12 x 3/8	23,0		28,5		42,0		20	3,86
02 081 15 21	15 x 1/2	26,0		33,0		43,4		24	4,86
02 081 22 27	22 x 3/4	36,0		40,0		52,9		32	7,77
02 081 28 34	28 x 1	43,7		47,2		59,5		40	11,74

Serie 02 081



Serie 02 041

Wandscheibe (IG)

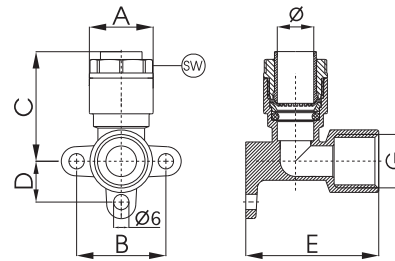


TECHNISCHE DATEN

- Geeignet für alle Sanitär-, Heizungs-, Trinkwasser- und Druckluftleitungen.
- Ideal für Warm-/Kaltwasser.
- Auch für die Installation im Fußboden- und Wandaufbau geeignet.
- Verfügbar in den Maßen von \varnothing 12 mm x 3/8" bis \varnothing 22 mm x 3/4".
- Gewindeanschluss: ISO 7/1.

MATERIAL

Körper: Messing CW602N, EN12165 mit Entzinkungsschutz (DZR), wärmebehandelt.
O-Ring: EPDM Peroxyd 70SH/A.
Distanzstück: Azetalharz (P.O.M.).
Zahnscheibe: rostfreier Stahl AISI 301.
Lösebuchse: Polyamid, mit Glasfaser (GRIVORY® GV-5H) verstärkt.
Haltemutter: Polyamid mit hoher Schlagzähigkeit, mit Glasfaser (GRIVORY® GV-5H) verstärkt.



Art.-Nr.	\varnothing x G	A	B	C	D	E	F	SW	Preis €
02 041 12 17	12 x 3/8	23,0	35,0	42,0	16,0	47,0		20	5,14
02 041 15 21	15 x 1/2	26,0	35,0	43,4	16,0	53,0		24	6,26
02 041 22 27	22 x 3/4	36,0	40,0	52,9	18,0	65,0		32	9,37

Serie 02 101

Reduzierung

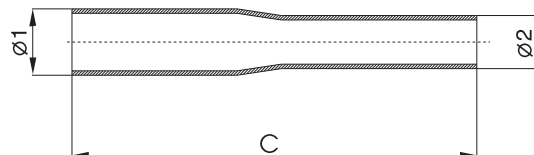


TECHNISCHE DATEN

- Geeignet für alle Sanitär-, Heizungs-, Trinkwasser- und Druckluftleitungen.
- Ideal für Warm-/Kaltwasser.
- Auch für die Installation im Fußboden- und Wandaufbau geeignet.
- Verfügbar in den Maßen von 15 x 12 bis 28 x 22 mm.

MATERIAL

Kupfer Cu-DHP EN1057.



Art.-Nr.	\varnothing 1 und \varnothing 2	A	B	C	D	E	F	SW	Preis €
02 101 15 12	15 und 12			94,0					3,94
02 101 22 15	22 und 15			100,0					6,06
02 101 28 15	28 und 15			107,0					9,57
02 101 28 22	28 und 22			110,0					8,57

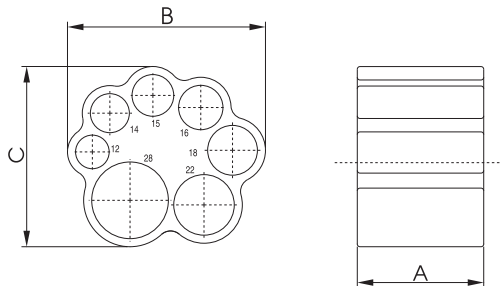
Tiefenschablone

TECHNISCHE DATEN

- Zum markieren und kontrollieren der Einstecktiefe der Rohre in die Anschlüsse.
- Dieser Artikel ist geeignet für Rohre der Durchmesser 12 mm bis 28 mm und kann nur für diese Baureihe verwendet werden.

MATERIAL

ABS.



Art.-Nr.	Ø	A	B	C	D	E	F	SW	Preis €
02 156 00 00	12-28	47	74	67,0					5,17

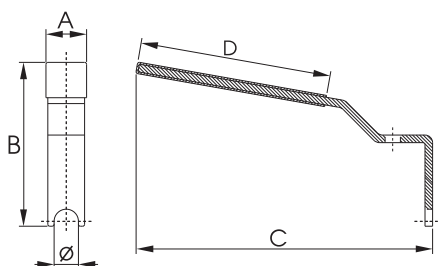
Lösewerkzeug

TECHNISCHE DATEN

- Zum Lösen der Rohre aus den Anschlüssen der gesamten Baureihe .
- Wurde im Hinblick auf die maximale Ergonomie und Anwendungsfreundlichkeit entworfen. Dank der geringen Abmessungen kann man ihn in allen Einbaulagen verwenden.

MATERIAL

Stahl, Oberflächenbehandelt
Mit Kunststoff verkleideter Griff.



Serie 02 121



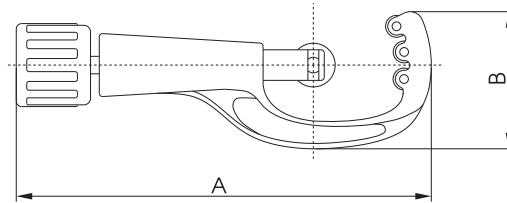
Art.-Nr.	Ø	A	B	C	D	E	F	SW	Preis €
02 121 12 00	12	27,0	87	155	100				3,46
02 121 15 00	15	27,0	87	155	100				3,46
02 121 22 00	22	35,0	87	155	100				4,06
02 121 28 00	28	35,0	87	155	100				4,06

Serie 02 130

Rohrschneider

TECHNISCHE DATEN

- Zum Trennen von Rohren der Durchmesser 3 bis 35 mm.



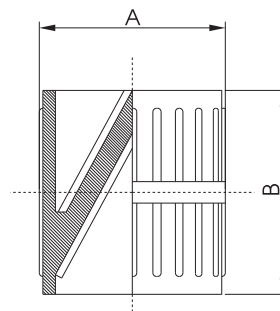
Art.-Nr.	∅	A	B	C	D	E	F	SW	Preis €
02 130 00 00	3-35	193	65						93,91

Serie 02 146

Rohrentgrater

TECHNISCHE DATEN

- Für das innere und äußere Entgraten von Rohren der Durchmesser 3 bis 35 mm.



Art.-Nr.	∅	A	B	C	D	E	F	SW	Preis €
02 146 00 00	3-35	52	57						35,71

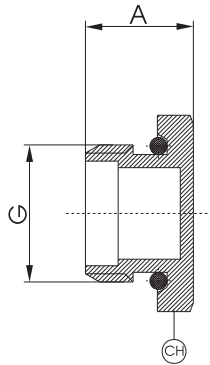
Endstopfen

TECHNISCHE DATEN

- Geeignet für alle Sanitär-, Heizungs-, Trinkwasser- und Druckluftleitungen.
- Ideal für Warm-/Kaltwasser.
- Auch für die Installation im Fußboden- und Wandaufbau geeignet.
- Verfügbar in den Maßen von 3/8" bis 1".

MATERIAL

Verschluss: Messing EN12165 CW614N.
O-Ring: EPDM Peroxyd 70SH/A.



Art.-Nr.	G	A	B	C	D	E	F	SW	Preis €
02 111 00 17	3/8	15,5						20	1,63
02 111 00 21	1/2	16,5						23	2,03
02 111 00 27	3/4	17,5						24	2,17
02 111 00 34	1	18,5						24	2,94

Serie 02 111



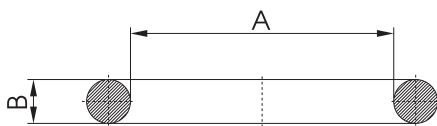
O-Ring

TECHNISCHE DATEN

- Bewährt für den Einsatz im Lebensmittelbereich nach strengsten internationalen Richtlinien. Der Werkstoff verfügt über eine lange Lebensdauer und sehr gute Widerstandsfähigkeit gegen hohe und niedrige Temperaturen.

MATERIAL

EPDM Peroxyd.



Art.-Nr.	Ø	A	B	C	D	E	F	SW	Preis €
02 170 12 00	12	11,0	3						0,06
02 170 15 00	15	14,0	3						0,11
02 170 22 00	22	21,0	4						0,26
02 170 28 00	28	27,0	4,5						0,34

Serie 02 170



Serie 02 186

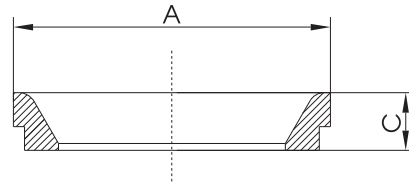
Distanzstück

TECHNISCHE DATEN

- Zeichnet sich aufgrund der optimalen mechanischen Eigenschaften und seiner Alterungsbeständigkeit aus.

MATERIAL

Azetalharz (P.O.M.).



Art.-Nr.	Ø	A	B	C	D	E	F	SW	Preis €
02 186 12 00	12	18,0		3,7					0,11
02 186 15 00	15	21,0		3,6					0,11
02 186 22 00	22	30,0		4,5					0,14
02 186 28 00	28	36,8		5,3					0,14

Serie 02 195

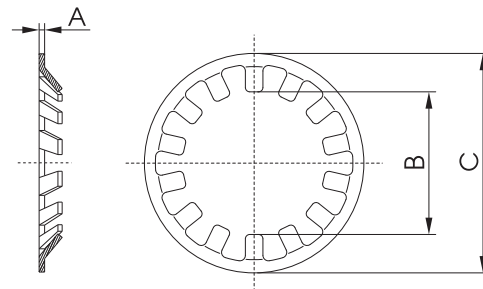
Zahnscheibe

TECHNISCHE DATEN

- Das Material zeichnet sich durch hohe Widerstandsfähigkeit, lange Lebensdauer und sehr gute Korrosionsbeständigkeit aus.

MATERIAL

Rostfreier Edelstahl AISI 301.



Art.-Nr.	Ø	A	B	C	D	E	F	SW	Preis €
02 195 12 00	12	0,5	11	18,0					0,20
02 195 15 00	15	0,5	14	21,0					0,20
02 195 22 00	22	0,5	21	30,0					0,34
02 195 28 00	28	0,5	27,0	36,8					0,46