



aerospace  
climate control  
electromechanical  
filtration  
**fluid & gas handling**  
hydraulics  
**pneumatics**  
process control  
sealing & shielding



## Transair : Intelligente Druckluftsysteme für industrielle Medien

Neue Produkte erleichtern die Installation der Transair-Reihe für Druckluft, Vakuum und Inerte Gase



ENGINEERING YOUR SUCCESS.

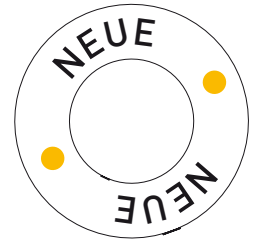
# Neue Produkte erleichtern die Installation

## Optimieren Sie Ihre Installation, profitieren Sie von vereinfachtem Handling und sparen Sie Zeit!

> Das Transair-System ist bekannt für die schnelle Installation, die Flexibilität, die Widerstandsfähigkeit und die hohe Durchflussrate. Dank unserer Kundennähe konnten diese neuen Produkte entwickelt werden und decken den vielfältigen Bedarf der Installateure und Instandhalter von Druckluft-Rohrleitungssystemen.

Diese neuen Transair-Produkte wurden entwickelt, um:

- die Installation zu vereinfachen
- die Installationszeit zu optimieren
- die Installationsmöglichkeiten zu erweitern
- den Durchfluss zu optimieren
- platzsparende Installationen zu ermöglichen



## Die neue Produktreihe komplettiert das Transair-Angebot

### • Wandanschlüsse :

Die neuen Wandanschlüsse decken den Kundenbedarf (mehrere Ausgänge, Ausgang direkt nach unten). Diese Anschlüsse sind verwendbar für jede Druckluft-Installation, das vielfältige Sortiment bietet eine Verbindung für jeden Einzelfall.

### • Wandanschlüsse mit Kugelhahn :

Die neuen Wandanschlüsse erleichtern die Installation eines Abgangs (vormontierte Kugelhähne). Diese Anschlüsse sind verwendbar für jede Druckluft-Installation, das vielfältige Sortiment bietet eine Verbindung für jeden Einzelfall.

### • Winkel mit Gewindeanschlüssen :

Eine komplette Reihe von Winkeln mit Gewindeanschluss ersetzt je einen Winkel, ein Stück Rohr und einen Einschraubanschluss. Mit Hilfe der Winkel mit Gewindeanschluss kann das Transair-Rohrleitungssystem ganz einfach mit einer Maschine auf kleinstem Raum verbunden werden.



### • 45° Winkel, Durchmesser 63 mm :

Der 45° Winkel limitiert den Druckabfall beim Wechsel auf eine andere Höhe.

### • Schnellflansch mit Kugelhahn :

Ein gebrauchsfertiger Schnellflansch mit Kugelhahn spart Zeit, wenn ein neuer Abgang montiert werden muss.

### • Verteiler :

Die neuen Verteiler sind die Antwort auf den Kundenbedarf (mehr Ausgänge, mehrere Fixpunkte). Diese Verteiler sind für eine Versorgungsstation von mehreren Maschinen ohne viele Wandanschlüsse.

# Neue Reihe: Wandanschlüsse

➤ Die Reihe der Transair-Wandanschlüsse wurde erweitert, um die Bedürfnisse unserer Kunden noch besser zu erfüllen und jeder Installation gerecht werden zu können :

- 1, 2 oder 3 Ausgänge, je nachdem wieviele Anschlüsse benötigt werden
- Die Abgänge können horizontal oder vertikal ausgerichtet werden, je nach Verwendungsmöglichkeit
- Eine Kompaktlösung mit integriertem Kugelhahn garantiert Zeitersparnis bei der Montage und mehr Sicherheit

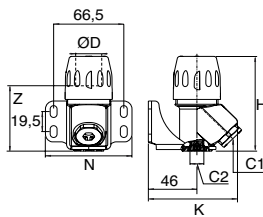
Transair bietet die größte Auswahl an Wandanschlüssen :

- Die Lieferung erfolgt gebrauchsfertig mit wiederverwendbaren Anschlüssen. Schnell und einfach zu installieren; widerstandsfähig
- Kompatibel mit dem Zubehör der Transair-Reihe (gleicher Wandabstand wie mit einem FRL)
- Entwickelt für optimalen Durchfluss (kompletter Durchfluss mit Kugelhahn)

## Einfache Wandanschlüsse

**6639**

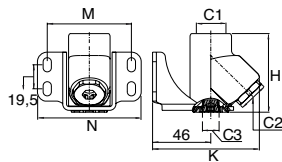
Wandanschluss mit 1 Ausgang 45°, Innengewinde



ØD	Transair®	C1	C2	H	Z	K	N	kg
16,5	<b>6639 17 21</b>	G1/2	G1/4	89,5	63,5	84,5	82,0	0,528
25	<b>6639 25 21</b>	G1/2	G1/4	92,5	63,5	84,5	82,0	0,525

**6641**

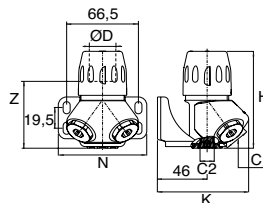
Gewindewandanschluss mit 1 Ausgang 45°, Innengewinde



C1	Transair®	C2	C3	H	K	M	N	kg
G1/2	<b>6641 21 21</b>	G1/2	G1/4	64,0	84,5	66,5	82,0	0,480

**6682**

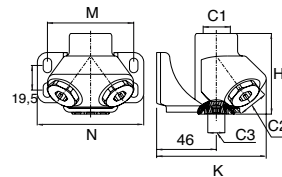
Wandanschluss mit 2 Ausgängen 45°, Innengewinde



ØD	Transair®	C1	C2	H	Z	K	N	kg
16,5	<b>6682 17 21</b>	G1/2	G1/4	89,5	63,5	84,5	82,0	0,669
25	<b>6682 25 21</b>	G1/2	G1/4	92,5	63,5	84,5	82,0	0,677

**6690**

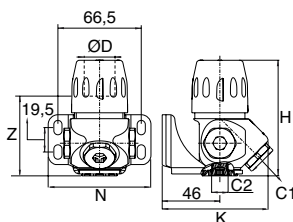
Gewindewandanschluss mit 2 Ausgängen 45°, Innengewinde



C1	Transair®	C2	C3	H	K	M	N	kg
G1/2	<b>6690 21 21</b>	G1/2	G1/4	64,0	84,5	66,5	82,0	0,632

**6695**

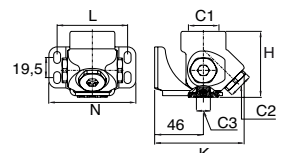
Wandanschluss mit 3 Ausgängen, Innengewinde



ØD	Transair®	C1	C2	H	Z	K	N	kg
25	<b>6695 25 21</b>	G1/2	G1/4	92,5	63,5	84,5	82,0	0,720

**6635**

Gewindewandanschluss mit 3 Ausgängen, Innengewinde



C1	Transair®	C2	C3	H	Z	K	N	kg
G3/4	<b>6635 27 21</b>	G1/2	G1/4	64,0	84,5	66,5	82,0	0,675

# Wandanschluss mit Kupplungen

**6677**

Wandanschluss mit 1 Ausgang 45° mit integrierter Kupplung



ØD	Transair®	Profil	mm	kg
16,5	6677 17 A1	ARO	5,5	0,661
16,5	6677 17 E4	EURO	7,2	0,664
16,5	6677 17 U1	ISO B	6	0,643
16,5	6677 17 U2	ISO B	8	0,668
25	6677 25 A1	ARO	5,5	0,658
25	6677 25 E4	EURO	7,2	0,661
25	6677 25 U1	ISO B	6	0,640
25	6677 25 U2	ISO B	8	0,665

**6692**

Wandanschluss mit 2 Ausgänge 45° mit integrierten Kupplungen

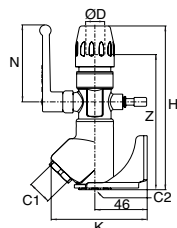


ØD	Transair®	Profil	mm	kg
16,5	6692 17 A1	ARO	5,5	0,802
16,5	6692 17 E4	EURO	7,2	0,805
16,5	6692 17 U1	ISO B	6	0,784
16,5	6692 17 U2	ISO B	8	0,809
25	6692 25 A1	ARO	5,5	0,943
25	6692 25 E4	EURO	7,2	0,949
25	6692 25 U1	ISO B	6	0,907
25	6692 25 U2	ISO B	8	0,957

# Wandanschlüsse mit Kugelhahn

**6678**

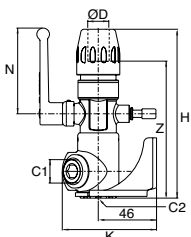
Wandanschluss mit 1 Ausgang 45° mit Kugelhahn



ØD	Transair®	C1	C2	H	Z	K	N	kg
16,5	6678 17 21	G1/2	G1/4	148,5	123,0	84,5	69,5	0,869
25	6678 25 21	G1/2	G1/4	173,0	142,0	84,5	108,5	1,530

**6672**

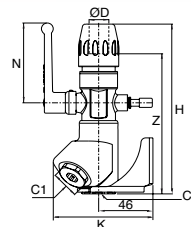
Wandanschluss mit 2 Ausgängen 90° mit Kugelhahn



ØD	Transair®	C1	C2	H	Z	K	N	kg
16,5	6672 17 21	G1/2	G1/4	137,0	111,5	74,5	69,5	0,798
25	6672 25 21	G1/2	G1/4	163,0	132,0	74,5	108,5	1,458

**6693**

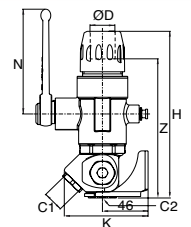
Wandanschluss mit 2 Ausgängen 45° mit Kugelhahn



ØD	Transair®	C1	C2	H	Z	K	N	kg
16,5	6693 17 21	G1/2	G1/4	148,5	123,0	84,5	69,5	1,011
25	6693 25 21	G1/2	G1/4	173,0	142,0	84,5	108,5	1,675

**6637**

Wandanschluss mit 3 Ausgängen mit Kugelhahn



ØD	Transair®	C1	C2	H	Z	K	N	kg
25	6637 25 21	G1/2	G1/4	173,0	142,0	84,5	108,5	1,734

# Neue Reihe: Winkel mit Gewindeanschlüssen

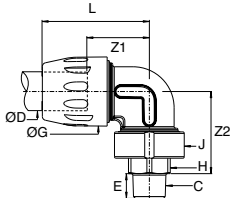
> Die **Transair-Winkel** mit Gewindeanschlüssen sind bekannt für ihre Widerstandsfähigkeit und Sicherheit und sind wichtig bei einer Installation. Fakt ist, sie ermöglichen eine Verbindung mit einem alten Netzwerk und mit den unterschiedlichsten Maschinen. Mit den Transair-Winkeln mit Gewindeanschlüssen sparen Sie Zeit bei der Installation, denn sie ersetzen eine Reduzierung, ein Stück Rohr und einen Winkel. Des weiteren sind sie platzsparend und ideal für eine Installation in einem Technikraum.

• Die **komplette Reihe von Transair-Winkeln mit Gewindeanschlüssen ist die Antwort für alle Installationen :**

- Es sind verschiedene Gewindeanschlussmöglichkeiten pro Rohrdurchmesser verfügbar
- 90° und 45° Winkel zur Reduzierung des Druckabfalls am Anfang der Druckluftleitung
- Kompakte Lösungen für Verbindungen auf engstem Raum
- Schwenkbare Verbinder ermöglichen eine Ausrichtung nach dem Anschluss
- Das Messinggewinde garantiert eine feste und sichere Verbindung

**6609**

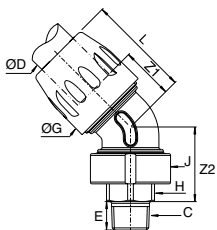
90° Winkel mit Außengewinde



ØD	C	Transair®	E	H	ØG	ØJ	L	Z1	Z2	kg
16,5	R1/4	<b>6609 17 13</b>	9,5	17	34,0	34,0	58,0	31,0	41,2	0,104
16,5	R1/2	<b>6609 17 21</b>	15,0	23	34,0	34,0	58,0	31,0	46,5	0,133
25	R1/2	<b>6609 25 21</b>	15,0	27	44,5	45,5	69,5	40,5	53,0	0,223
25	R3/4	<b>6609 25 27</b>	15,0	27	44,5	45,5	69,5	40,5	53,0	0,238
25	R1"	<b>6609 25 34</b>	16,0	36	44,5	45,5	69,5	40,5	55,0	0,295
40	R1"	<b>6609 40 34</b>	16,0	41	67,0	68,5	107,0	62,0	75,0	0,646
40	R1"1/4	<b>6609 40 42</b>	21,5	50	67,0	68,5	107,0	62,0	81,0	0,792
40	R1"1/2	<b>6609 40 49</b>	24,5	50	67,0	68,5	107,0	62,0	81,0	0,754
40	R2"	<b>6609 40 48</b>	23,0	60	67,0	68,5	107,0	62,0	81,0	0,869
63	R2"	<b>6609 63 48</b>	20,0	70	91,0	91,0	124,0	61,0	104,0	1,452
63	R2"1/2	<b>6609 63 47</b>	25,0	80	91,0	91,0	124,0	61,0	106,0	1,831

**6619**

45° Winkel mit Außengewinde



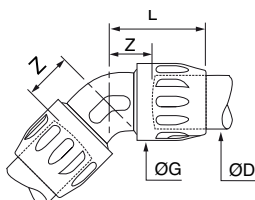
ØD	C	Transair®	E	H	ØG	ØJ	L	Z1	Z2	kg
25	R1/2	<b>6619 25 21</b>	15,0	27	44,5	45,5	61,5	32,5	42,0	0,217
25	R3/4	<b>6619 25 27</b>	15,0	27	44,5	45,5	61,5	32,5	42,0	0,228
25	R1"	<b>6619 25 34</b>	16,0	36	44,5	45,5	61,5	32,5	44,0	0,285
40	R1"	<b>6619 40 34</b>	16,0	41	67,0	68,5	94,0	45,0	58,5	0,609
40	R1"1/4	<b>6619 40 42</b>	21,5	50	67,0	68,5	94,0	45,0	64,0	0,754
40	R1"1/2	<b>6619 40 49</b>	24,5	50	67,0	68,5	94,0	45,0	64,0	0,717
40	R2"	<b>6619 40 48</b>	23,0	60	67,0	68,5	94,0	45,0	64,0	0,832

## Neu: 45° Winkel, Durchmesser 63 mm

> 45° Winkel werden immer häufiger eingesetzt, um verschiedene Ebenen auszugleichen oder einen Bypass herzustellen, unter Minimierung des Druckabfalls. Transair bietet diesen nun auch im Durchmesser 63 mm an, mit dem gleichen beständigen Körper aus Aluminium wie beim 90°-Winkel.

**6612**

45° Winkel



ØD	Transair®	ØG	L	Z	kg
63	<b>6612 63 00</b>	91,0	100,0	61,0	0,920

# Schnellflansch mit vormontiertem Kugelhahn

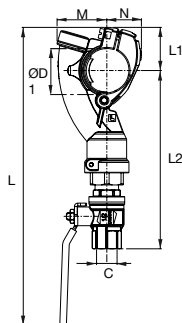
> Transair entwickelte die Schnellflansche mit integriertem Schwanenhals als Referenz für ein starkes und effizientes Druckluftrohrleitungssystem. **Die Transair-Schnellflansche gibt es in verschiedenen Ausführungen** : mit direktem Anschluss, mit Reduzierung, mit Innengewinde und integrierter Kupplung. Wird der reduzierte Schnellflansch eingesetzt, um einen Verteilerpunkt zu erstellen, ist ein zusätzlicher Kugelhahn notwendig

Bei der Montage in einer Produktion bieten die Schnellflansche mit Kugelhahn verschiedene Vorteile:

- Wandanschlüsse sind montagefertig und können sofort mit Druck beaufschlagt werden.
- Kugelhähne werden in einer Linie mit dem Flansch ausgerichtet
- Sichere Dichtungen: Eine Überprüfung ist nicht erforderlich

**6669**

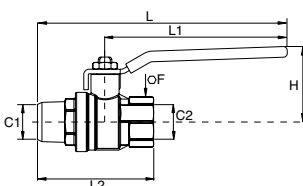
Schnellflansch mit vormontiertem Kugelhahn



ØD1	C	Transair®	L	L1	L2	M	N	kg
25	G1/2	<b>6669 25 21</b>	256	32,0	155	40,0	23,0	0,430
40	G1/2	<b>6669 40 21</b>	270	39,0	162	45,0	31,0	0,450
40	G3/4	<b>6669 40 27</b>	302	39,0	174	45,0	31,0	0,620
63	G1/2	<b>6669 63 21</b>	275	63,0	142	60,0	48,0	0,670
63	G3/4	<b>6669 63 27</b>	297	63,0	146	60,0	48,0	0,780

**VR04**

Absperrhahn mit Innen- und Außengewinde



C1	C2	Transair®	DN	P <sub>max</sub> (bar)	F	H	L	L1	L2	kg
R1/2	G1/2	<b>VR04 00 04</b>	15,0	40	25	43,0	139	99	70,0	0,230
R3/4	G3/4	<b>VR04 00 06</b>	20,0	40	31	50,0	164	120	76,5	0,360

## Neue Reihe: Verteiler

> Die Transair-Verteiler sind bekannt für ihre Beständigkeit und Sicherheit. Diese Originalprodukte ermöglichen eine einfache Installation in vielen Bereichen :

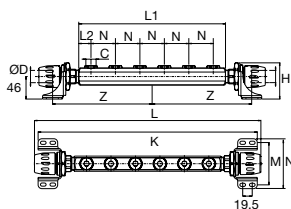
- In einer separaten Ringleitung, um mehrere Maschinen zu versorgen.
- Als Abgang, um nicht so viele Wandanschlüsse zu erstellen
- An einer Maschine, um einen festen Verteilerpunkt herzustellen.

Die Verwendung von Verteilern in einer Druckluftleitung bietet folgende Vorteile :

- Sie sind schneller und einfacher zu installieren als 6 Schnellflansche oder 3 Wandschlüsse
- schwenkbare Ausgänge auch nach der Installation
- Die Befestigungsplatte bietet Widerstand gegen Zugkräfte

**6652**

Verteiler mit 6 Ausgängen



ØD	C	Transair®	L	L1	L2	K	N	Z	H	M	kg
25	G1/2	<b>6652 25 21 06</b>	463	300	25	448	50	204	74	86,5	0,230
40	G1/2	<b>6652 40 21 06</b>	526	310	25	469	50	217	83	104,5	0,360

# Transair : eine einfache und sichere Lösung

- Eine Lösung auf Rohrleitungssysteme für Druckluft, Vakuum und inerte Gase abgestimmt
- Eine einfache und effiziente Verbindungstechnologie
- Demontierbare und wiederverwendbare Komponenten
- Ein robustes und sicheres Konzept
- Eine optimierte Energieeffizienz
- einheitliche Kontrolle bei 100% der Produkte mittels Wasserfestigkeit
- 10 Jahre Garantie auf Komponenten

## Technische Eigenschaften



<b>Medien</b>	- Druckluft (trocken, feucht, ölhaltig) - Inerte Gase (Stickstoff, Argon) - Vakuum
<b>Betriebsdruck</b>	- 16 bar max. bis 45°C - 13 bar max. bis 60°C - 13 mbar Absolutdruck (Vakuum 98,7%)
<b>Betriebstemperatur</b>	- von -20°C bis +60°C
<b>Beständig gegen</b>	- Korrosion - aggressive Umgebungen - mechanische Schläge - Temperaturschwankungen - U.V.A.
<b>Material</b>	- Fittinge: sehr widerstandsfähiges Polymer oder Aluminium - Körper: Messing - Kunststoffdichtungen: NBR
<b>Standards</b>	- DESP 93/23 CE – TÜV

## Gebrauchsanweisung

- > Die neuen Produkte sind, wie alle Transair-Produkte, nur für den Gebrauch mit kalibrierten Transair Aluminiumrohren verwendbar. Verfügbar in 3 Farben: blau, grau und grün (QUALICOAT-Beschichtung und zertifiziert).
- **Winkel mit Gewindeanschlüssen Durchmesser 16,5, 25 und 40 mm :**
    - Bei den Durchmessern 16,5, 25 und 40 mm kann der Winkel nach Verschraubung des Gewindes ausgerichtet werden, aber nicht unter Druck.
    - Bitte beachten Sie bei der Montage: Der Gewindeanschluss sollte unter Verwendung von Teflonpaste, Fluorpolymerband oder Dichtungsklebstoff montiert werden, damit eine absolute Dichtigkeit garantiert ist.
  - **Winkel mit Gewindeanschluss Durchmesser 63 mm :**
    - Der 63 mm Winkel mit Gewindeanschluss kann nach der Befestigung im Kundenrohrleitungssystem nicht mehr ausgerichtet werden.
    - Verwenden Sie einen Montage- und einen Sechskantschlüssel (ziehen Sie nicht das Aluminiumrohr an, um den Winkel festzuschrauben).
    - Bitte beachten Sie bei der Montage: Der Gewindeanschluss sollte unter Verwendung von Teflonpaste, Fluorpolymerband oder Dichtungsklebstoff montiert werden, damit eine absolute Dichtigkeit garantiert ist.
    - Der Körper des Aluminium-Winkels muss festgezogen werden.
    - Die Markierungen der Pfeile zwischen Körper und Verbinder müssen übereinander stehen.
    - Bitte beachten Sie bei den 63 mm-Fittingen, dass die Halbschellen auf dem Rohr befestigt werden, bevor Sie diese verbinden.
  - **Wandanschluss mit vormontiertem Kugelhahn :**
    - Der Kugelhahn kann im Vergleich zum Wandanschluss ausgerichtet werden. Bitte beachten Sie, dass es besser ist, die Ausrichtung nicht unter Druck vorzunehmen.
    - Befestigen Sie den Clip am Rohr über dem Kugelhahn, um eine Beschädigung zu verhindern, wenn der Kugelhahn mit viel Kraft geöffnet wird.
  - **Verteiler mit Befestigungsplatte :**
    - Der Verteiler ist schwenkbar, damit die Abgänge je nach Bedarf in die gewünschte Richtung ausgerichtet werden können. Wenn der Verteiler entsprechend ausgerichtet ist, muss die Mutter mit einem Montageschlüssel angezogen werden.

# Parker weltweit

**AE – Vereinigte Arabische Emirate, Dubai**  
Tel: +971 4 8127100  
parker.me@parker.com

**AR – Argentinien, Buenos Aires**  
Tel: +54 3327 44 4129

**AT – Österreich, Wiener Neustadt**  
Tel: +43 (0)2622 23501-0  
parker.austria@parker.com

**AT – Österreich, Wiener Neustadt (Osteuropa)**  
Tel: +43 (0)2622 23501 900  
parker.easteurope@parker.com

**AU – Australien, Castle Hill**  
Tel: +61 (0)2-9634 7777

**AZ – Aserbaidtschan, Baku**  
Tel: +994 50 2233 458  
parker.azerbaijan@parker.com

**BE/LU – Belgien, Nivelles**  
Tel: +32 (0)67 280 900  
parker.belgium@parker.com

**BR – Brasilien, Cachoeirinha RS**  
Tel: +55 51 3470 9144

**BY – Weißrussland, Minsk**  
Tel: +375 17 209 9399  
parker.belarus@parker.com

**CA – Kanada, Milton, Ontario**  
Tel: +1 905 693 3000

**CH – Schweiz, Etoy**  
Tel: +41 (0) 21 821 02 30  
parker.switzerland@parker.com

**CL – Chile, Santiago**  
Tel: +56 2 623 1216

**CN – China, Schanghai**  
Tel: +86 21 2899 5000

**CZ – Tschechische Republik, Klecany**  
Tel: +420 284 083 111  
parker.czechrepublic@parker.com

**DE – Deutschland, Kaarst**  
Tel: +49 (0)2131 4016 0  
parker.germany@parker.com

**DK – Dänemark, Ballerup**  
Tel: +45 43 56 04 00  
parker.denmark@parker.com

**ES – Spanien, Madrid**  
Tel: +34 902 330 001  
parker.spain@parker.com

**FI – Finnland, Vantaa**  
Tel: +358 (0)20 753 2500  
parker.finland@parker.com

**FR – Frankreich, Contamine-sur-Arve**  
Tel: +33 (0)4 50 25 80 25  
parker.france@parker.com

**GR – Griechenland, Athen**  
Tel: +30 210 933 6450  
parker.greece@parker.com

**HK – Hong Kong**  
Tel: +852 2428 8008

**HU – Ungarn, Budapest**  
Tel: +36 1 220 4155  
parker.hungary@parker.com

**IE – Irland, Dublin**  
Tel: +353 (0)1 466 6370  
parker.ireland@parker.com

**IN – Indien, Mumbai**  
Tel: +91 22 6513 7081-85

**IT – Italien, Corsico (MI)**  
Tel: +39 02 45 19 21  
parker.italy@parker.com

**JP – Japan, Tokyo**  
Tel: +(81) 3 6408 3901

**KR – Korea, Seoul**  
Tel: +82 2 559 0400

**KZ – Kasachstan, Almaty**  
Tel: +7 7272 505 800  
parker.easteurope@parker.com

**LV – Lettland, Riga**  
Tel: +371 6 745 2601  
parker.latvia@parker.com

**MX – Mexico, Apodaca**  
Tel: +52 81 8156 6000

**MY – Malaysia, Shah Alam**  
Tel: +60 3 7849 0800

**NL – Niederlande, Oldenzaal**  
Tel: +31 (0)541 585 000  
parker.nl@parker.com

**NO – Norwegen, Ski**  
Tel: +47 64 91 10 00  
parker.norway@parker.com

**NZ – Neuseeland, Mt Wellington**  
Tel: +64 9 574 1744

**PL – Polen, Warschau**  
Tel: +48 (0)22 573 24 00  
parker.poland@parker.com

**PT – Portugal, Leca da Palmeira**  
Tel: +351 22 999 7360  
parker.portugal@parker.com

**RO – Rumänien, Bukarest**  
Tel: +40 21 252 1382  
parker.romania@parker.com

**RU – Russland, Moskau**  
Tel: +7 495 645-2156  
parker.russia@parker.com

**SE – Schweden, Spånga**  
Tel: +46 (0)8 59 79 50 00  
parker.sweden@parker.com

**SG – Singapur**  
Tel: +65 6887 6300

**SK – Slowakei, Banská Bystrica**  
Tel: +421 484 162 252  
parker.slovakia@parker.com

**SL – Slowenien, Novo Mesto**  
Tel: +386 7 337 6650  
parker.slovenia@parker.com

**TH – Thailand, Bangkok**  
Tel: +662 717 8140

**TR – Türkei, Istanbul**  
Tel: +90 216 4997081  
parker.turkey@parker.com

**TW – Taiwan, Taipei**  
Tel: +886 2 2298 8987

**UA – Ukraine, Kiew**  
Tel +380 44 494 2731  
parker.ukraine@parker.com

**UK – Großbritannien, Warwick**  
Tel: +44 (0)1926 317 878  
parker.uk@parker.com

**US – USA, Cleveland**  
Tel: +1 216 896 3000

**VE – Venezuela, Caracas**  
Tel: +58 212 238 5422

**ZA – Republik Südafrika, Kempton Park**  
Tel: +27 (0)11 961 0700  
parker.southafrica@parker.com

Europäisches Produktinformationszentrum  
Kostenlose Rufnummer: 00 800 27 27 5374  
(von AT, BE, CH, CZ, DE, DK, EE, ES, FI, FR, IE, IL, IS, IT, LU, MT, NL, NO, PL, PT, RU, SE, UK, ZA)



**Parker Hannifin GmbH**  
Pat-Parker-Platz 1  
D-41564 Kaarst  
Tel.: +49 (0)2131 4016 0  
Fax: +49 (0)2131 4016 9199  
www.parker.com